



KÖSTER KB- Flex 200

Tehnički list broj: J 250 530

Vazi od: 19.03.2020.

Trajno plastična masa za zaptivanje i hidroizolaciju od vode pod pritiskom

OPIS PROIZVODA

Trajno plastična masa za zaptivanje prodora cevi, instalacija, šupljina kao sličnih zahtevnih detalja na kojima je prisutna vlaga ili voda pod pritiskom. KÖSTER KB-Flex 200 je zaptivač koji se nikada ne osuši i može se preoblikovati u svako doba. Odlično prijanja na suve i vlažne podloge.

TEHNICKI PODOACI

Osnova materijala	poliolefin
Boja	siva
Specifična težina	1.60 g/cm ³
Temperaturna otpornost	max. + 50 °C
Konzistencija	pastasta, ne razliva se
Idealna temperatura primene	+ 30 °C
Temperatura primene °C	+ 5 °C do + 35
Temperatura podloge	+ 5 °C do + 30 °C

POLJE APLIKACIJE

Koristi se za zaptivanje prodora cevi i instalacija kao i za zahtevne detalje hidroizolovanja podzemnih delova konstrukcija. Primenljiv je i za zatvaranje aktivnih prodora vode.

PODLOGA

Podloga na koju se proizvod nanosi može biti suva, vlažna ili mokra. Mora biti prethodno očišćena, bez masti, ulja, katrana i nevezanih delova. Odgovarajuće podloge na kojima se KÖSTER KB-Flex 200 može koristiti su: beton, opeka, malter, i sve vrste mineralnih podloga. Takođe, KÖSTER KB-Flex 200 odlično prijanja na keramiku, PVC kao i za polietilenske i polipropilenske podloge.

NANOŠENJE

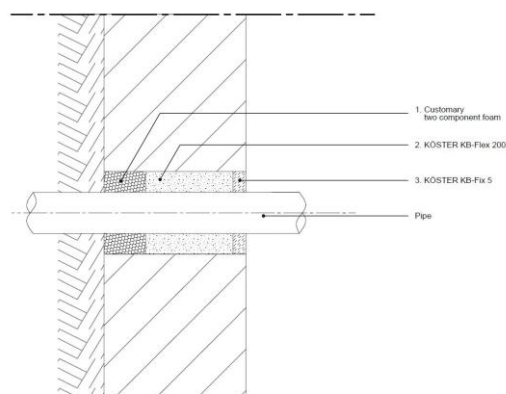
Pre ugradnje, kartušu KÖSTER-a KB-Flex 200 potrebno je zagrejati u toploj vodi do otprilike + 40 °C. Tim načinom osigurava se optimalna konzistencija materijala pre ugradnje. Kanali cevi sa unutrašnje strane (strane uopšteno) u koje se proizvod nanosi moraju biti dobro očišćene, bez prašine, peska i drugih nevezanih delova.

Zaptivanje prodora cevi mora biti izvedeno na način da promer između širine (š) i promera (d) ugrađenog materijala ne sme biti manji od 1.5 :1. Minimalna dubina ugradnje ne sme biti manja od 8 cm. Najveći dopušteni promer koji se zaptiva ne sme biti veći od 300 mm.

Pre ugradnje KÖSTER-a KB-Flex 200, prodor se u dubini od 10 cm zapunjava običnom 2 komponentnom PU penom. Nakon toga, kartuša KÖSTER-a KB-Flex 200 se postavlja u građevinski pištolj i smesa se istiskuje kroz mlaznicu od zadnje prema prednjoj strani šupljine do debljine od minimalno 8 cm.

Pri zaptivanju prodora instalacija prvo protresite kablove kako biste lakše pronašli šupljine i u njih istisnite Koster KB-Flex 200.

Proverite da kablovi nakon zaptivanja nisu zategnuti. Zaptivač se na kraju utiskuje u prodor tako da je udaljeno 1 - 5 cm od površine zida (zavisi od debljine kabla i težine) i zagladiti metalnom špahtlom. Kao dodatno osiguranje, izloženi zaptivač, zatvoriti s brzovezujućim cementom KÖSTER KB-Fix 5.



Ukoliko je potrebno naknadno ugraditi instalacioni kabl kroz gore pomenuti sanirani prodor, prvo je potrebno mehanički ukloniti KB-Fix 5 "čep" i (novi) kabl ugraditi kroz (postojeći) KÖSTER KB-Flex 200.

Nakon toga, ukoliko je potrebno, prodor se ponovno zaptiva sa KÖSTER-om KB-Flex 200 oko kablova.

POTROŠNJA

oko 1,6 kg/l šupljine

ČIŠĆENJE ALATA

Višak skinuti mehanički, a ostatak pomoću Koster Univerzal Cleanera

PAKOVANJE:

J 250 530	530 ml / 850 g kartuša
J 250 310	310 ml / 500 g kartuša

SKLADIŠTENJE I ROK TRAJANJA

Skladištiti na sobnoj temperaturi (oko + 20 °C). Proizvod se može skladištiti minimalno 24 meseca u originalno zapaokvanoj ambalaži.

POVEZANI PROIZVODI

KÖSTER KB-FIX 5	C 515 015
KÖSTER Special Caulking Gun	J 981 001
KÖSTER KD Sistem	W 219 036
KÖSTER Univerzal Cleaner	X 910 010